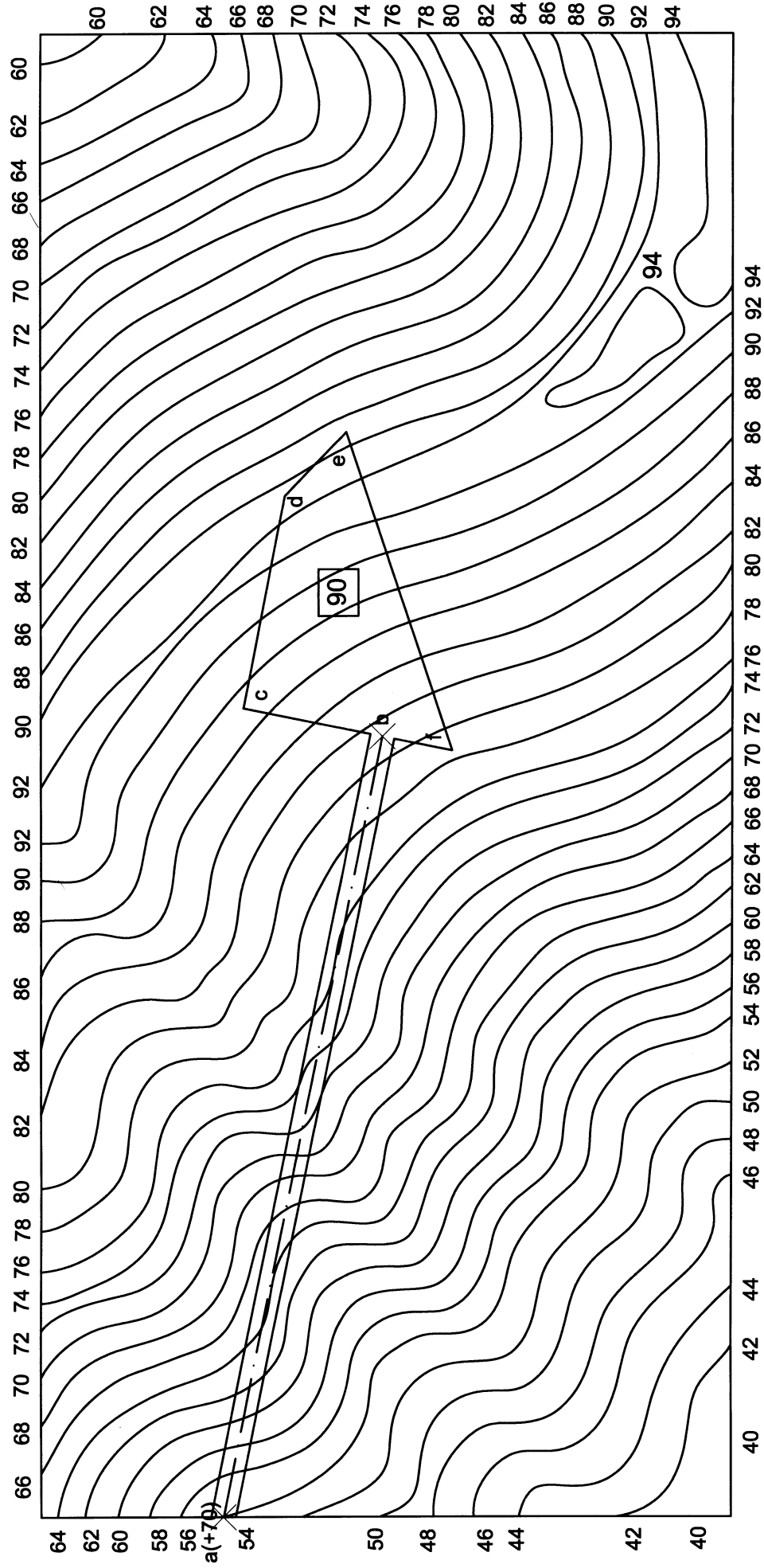



Se desea contruir una explanación a cota 90 m., según la poligonal CDEF. EL acceso se realizará mediante un camino a pendiente constante desde a(+70) hasta b(+90).  
 Determinar los contornos de movimiento de tierras necesario, sabiendo que desmontes y terraplenes tienen una pendiente de 1/5.  
 Una vez solucionado el problema, comentar brevemente la obra de ingeniería realizada: ¿Son adecuados los datos utilizados?. ¿Podrían haberse empleado otros? E 1/2.500



<b>EJERCICIOS DE MOVIMIENTOS DE TIERRAS</b>		 E.T.S.I.A U.P.V	Fecha:
Apellidos, nombre:		Grupo:	Nº: EJ. M15